



experimente viver a diferença

VIVER COM PRATICIDADE
E COM MUITO ESTILO!

ARROJADO

CONECTADO

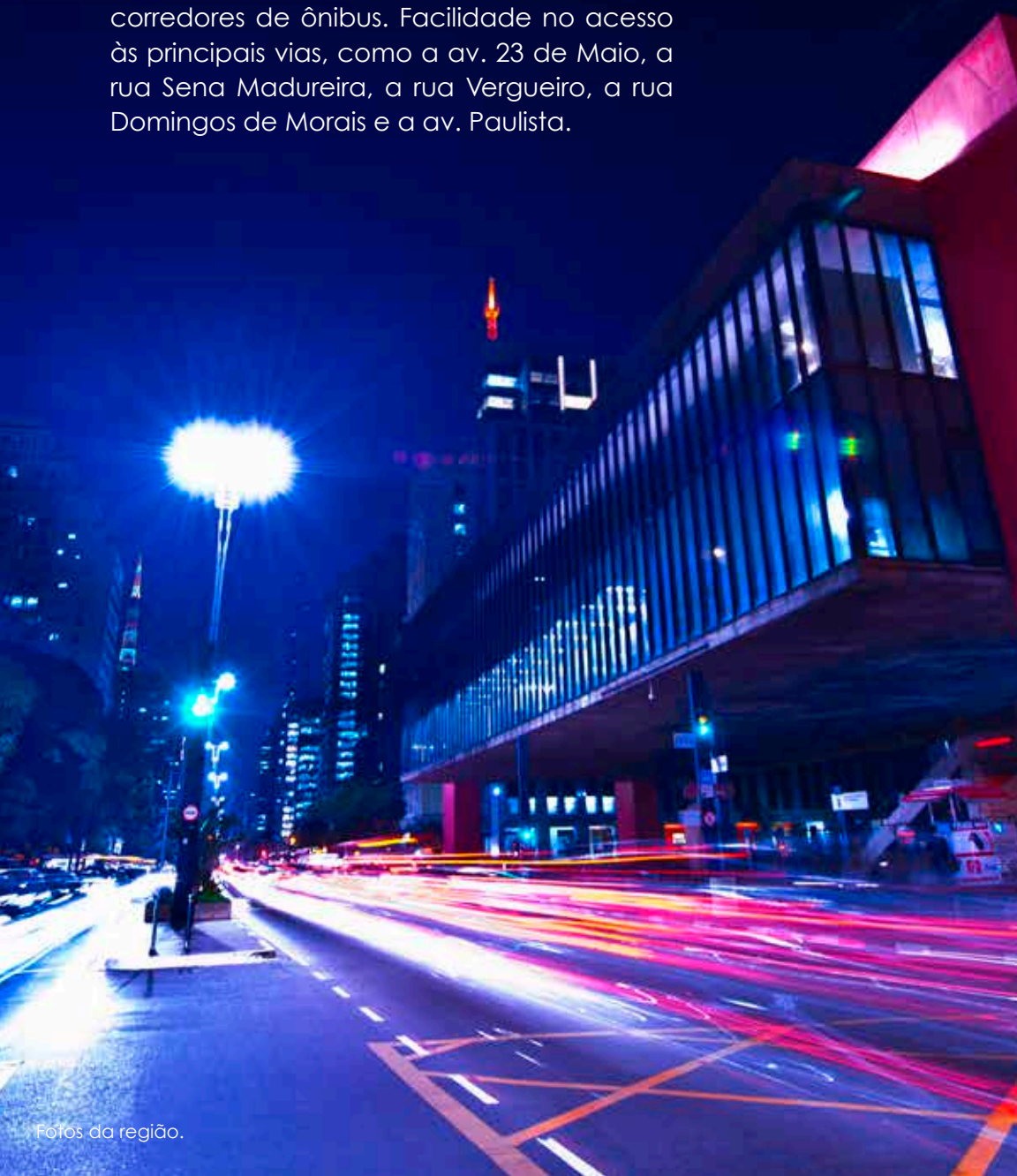
ENGAJADO

URBANO

INOVAADOR

POR QUE O HOMME LIFT? AQUI, ELE ESTÁ PERTO DE TUDO.

Metrô, ciclovias, grandes avenidas com corredores de ônibus. Facilidade no acesso às principais vias, como a av. 23 de Maio, a rua Sena Madureira, a rua Vergueiro, a rua Domingos de Moraes e a av. Paulista.



Rua Madre Cabrini, 161
Vila Mariana



Fotos da região.



Além da facilidade de locomoção, você terá por perto restaurantes, supermercados, shoppings, academias e universidades que fazem a fama da região.

- Cultura Inglesa
- Colégio ETAPA
- Centro Universitário Belas Artes
- Colégio Madre Cabrini



Croqui de localização sem escala.

IBIRAPUERA. UM PARQUE PARA CHAMAR DE SEU.

Que tal ter o Ibirapuera ao lado de casa? Com 30 minutinhos de uma tranquila caminhada, você faz check-in no parque mais querido da cidade. São mais de 1.600 km² de áreas verdes que abrigam ciclovias, pistas de cooper, equipamentos de ginástica, quadras esportivas. Tudo integrado aos espaços dedicados à produção cultural.

EXPLORE A VIZINHANÇA.

A Vila Mariana é rica em ofertas. Que tal uma caipirinha no Veloso? Ou talvez umas ostras no Jabuti? Manter a forma? Academias não faltam. Enfim, viver na Vila Mariana é estar em um bairro privilegiado, cosmopolita, dinâmico e completo.



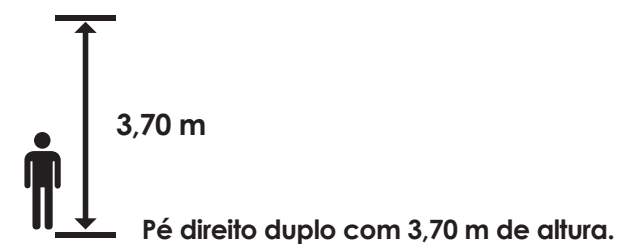
CONCEITO LIFT

Sucesso em NY, o conceito **LIFT** chega a SP pelas mãos da Rovic.

É comum que grandes cidades sofram com a falta de espaço para construir novas residências. Assim, surgem as opções de casas ou apartamentos compactos, com pé-direito diferenciado que traz conforto, espaço e muita iluminação para o ambiente.

Construídos no centro da cidade e apelidados de LIFT, esses apartamentos permitem que os moradores vivam com conforto e, melhor, com acesso a diversas facilidades e estruturas já existentes, como estações de metrô, comércio variado, espaços para o lazer, escritórios, entre outras coisas.

E foi inspirada nessa ideia que a Rovic projetou o Homme Lift, a mais perfeita tradução de um verdadeiro **LIFT**.



Sugestão de decoração. Os móveis, eletrodomésticos, eletrônicos, bancadas, louças, elementos de decoração e a estrutura do jirau (Mezzanino) não fazem parte do contrato de compra e venda. A unidade será entregue conforme planta de contrato e memorial descritivo.

Perspectiva ilustrada do living final 2.

LESS IS MORE

A vida moderna pede mais: mais **praticidade**, mais **tecnologia**, mais **flexibilidade**, mais **tempo para você**. E, para viver de forma diferente, é preciso de algo a mais: mais **arquitetura**, mais **design**, mais **inovação**, mais **estilo**, mais **simplicidade**, mais **ambientes inteligentes**.

Estilo e praticidade é o que não falta no Homme Lift: focar o privilégio de viver em um dos bairros mais desejados da cidade com muito estilo.



Perspectiva ilustrada da portaria.

LESS IS MORE

A vida moderna pede mais: mais **praticidade**, mais **tecnologia**, mais **flexibilidade**, mais **tempo para você**. E, para viver de forma diferente, é preciso de algo a mais: mais **arquitetura**, mais **design**, mais **inovação**, mais **estilo**, mais **simplicidade**, mais **ambientes inteligentes**.

Estilo e praticidade é o que não falta no Homme Lift: focar o privilégio de viver em um dos bairros mais desejados da cidade com muito estilo.

JNA
ARQUITETOS

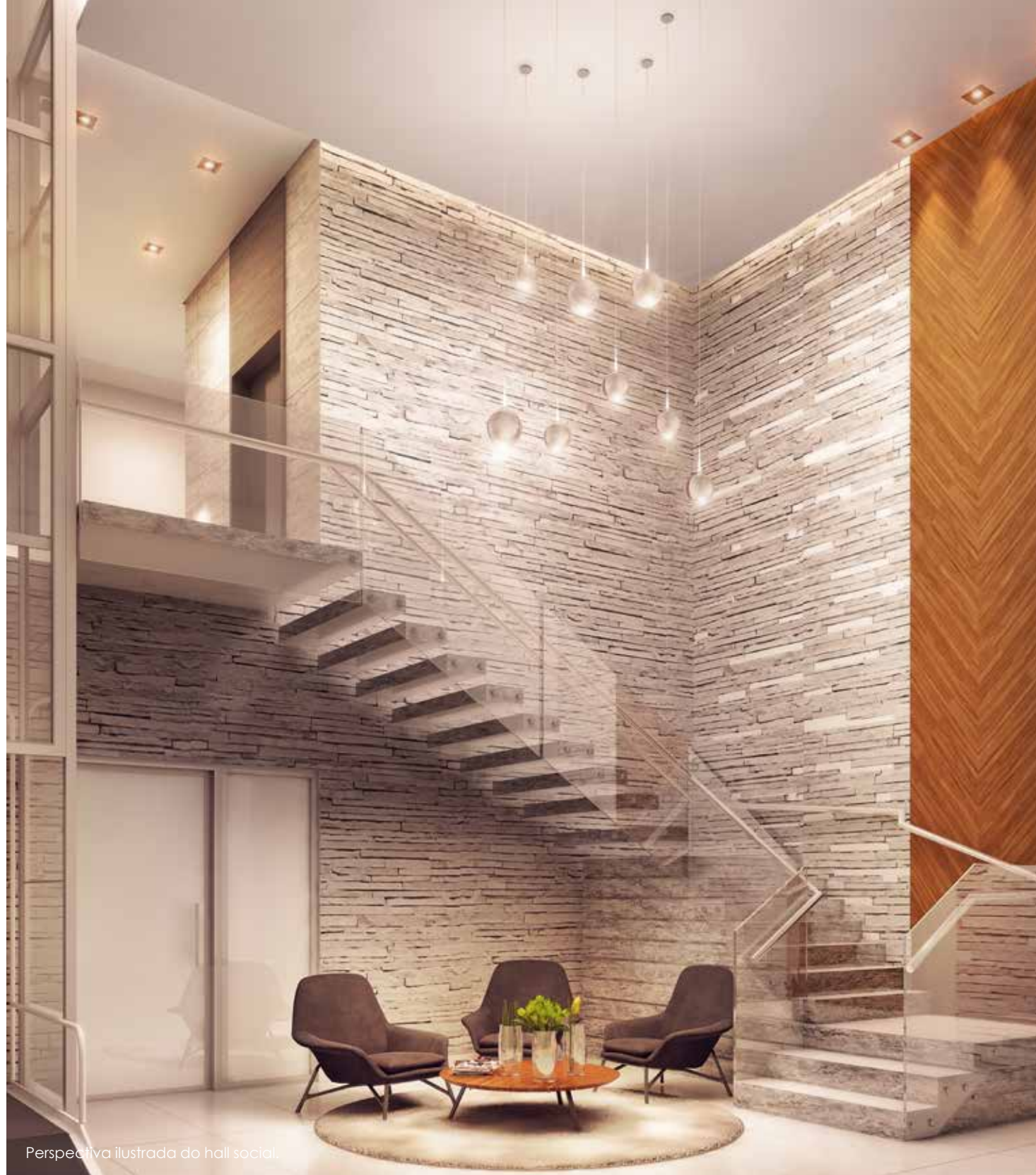
HOMME
LIFT

experimente viver a diferença



Perspectiva ilustrada da fachada.

MUITO MAIS
PARA VOCÊ



Perspectiva ilustrada do hall social.

MODERNIDADE
DETALHES
URBANIDADE

LESS IS MORE



Imagem meramente ilustrativa.



Perspectiva ilustrada da piscina.

MAIS TEMPO PARA RELAXAR



Perspectiva Ilustrada do garden da piscina.

MAIS TEMPO PARA CELEBRAR

MAIS TEMPO PARA
CUIDAR DO CORPO
E DA SAÚDE



Perspectiva ilustrada do salão de festas/gourmet.



Perspectiva ilustrada do fitness.

MAIS ESPAÇO PARA OS AFAZERES
DO DIA A DIA



Perspectiva ilustrada da lavanderia.

IMPLANTAÇÃO

Rua Madre Cabrini, 161



- 1 Acesso de pedestres
- 2 Acesso de carros
- 3 Hall com pé direito duplo
- 4 Salão de festas/gourmet
- 5 Lavanderia
- 6 Fitness
- 7 Apartamento do zelador
- 8 Piscina
- 9 Garden



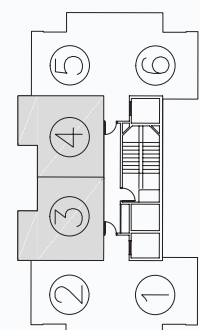
CONECTADO
URBANO
INOVADOR



MODERNIDADE E CONFORTO,
ESSE É O SEU ESTILO.



LIFT DE 30 M²



Rua Madre Cabrini

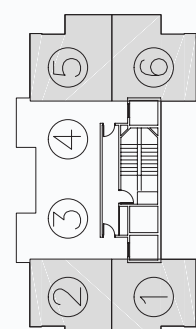


Planta do apartamento tipo de finais 3 e 4 (30,59 m² privativos, cotas de face a face, 1 vaga), unidades 23 a 83 e 24 a 84 (2º ao 8º pavimento). Sugestão de decoração. Os móveis, eletrodomésticos, eletrônicos, bancadas, louças, elementos de decoração e a estrutura do jirau (Mezzanino) não fazem parte do contrato de compra e venda. A unidade será entregue conforme planta de contrato e memorial descritivo.



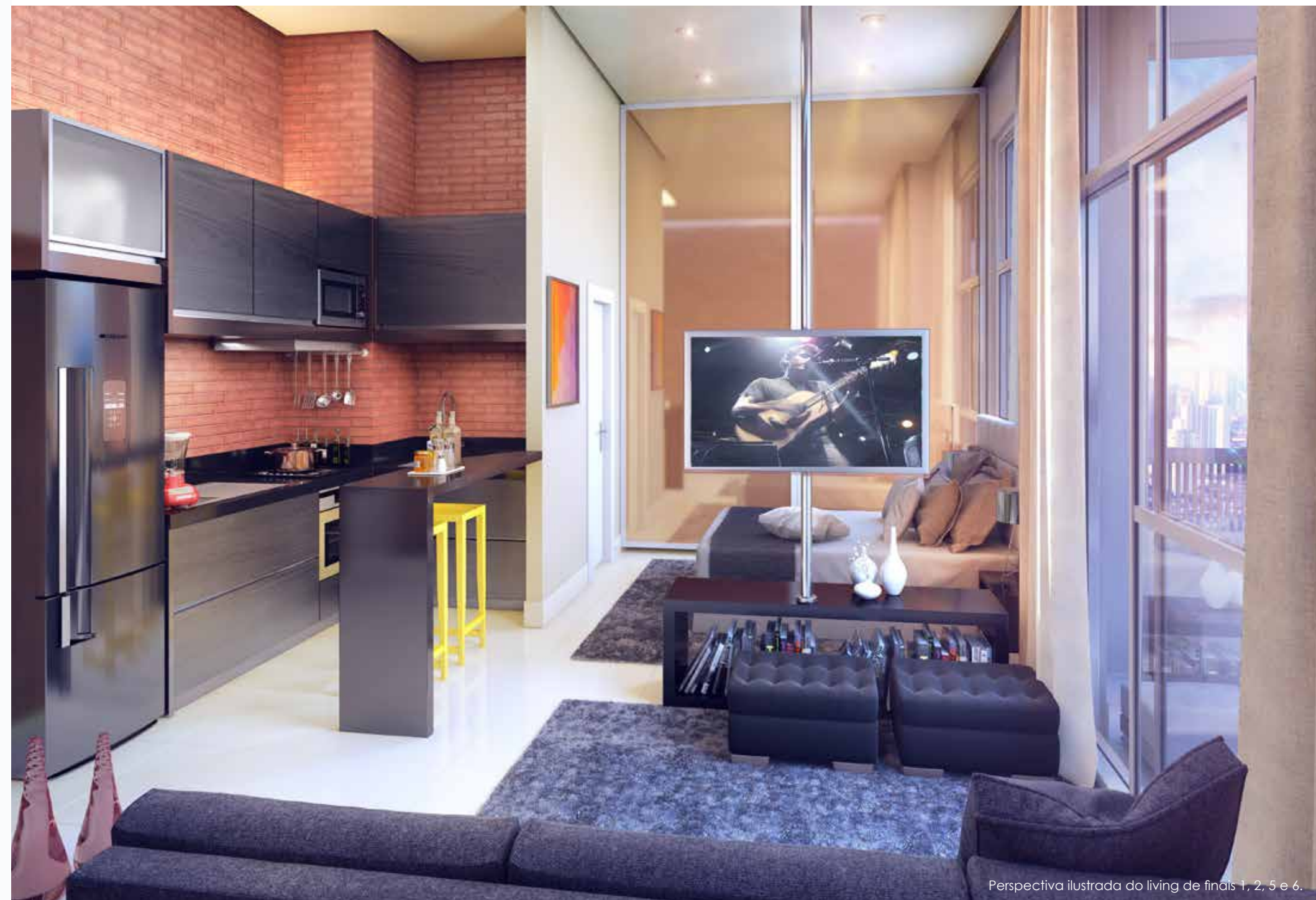
Perspectiva ilustrada do living de finais 3 e 4.

LIFT DE 31 M²



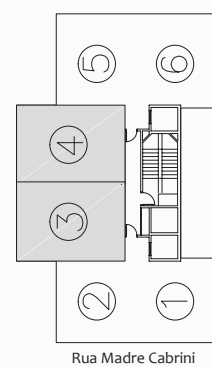
Rua Madre Cabrini

Planta do apartamento tipo de finais 1, 2, 5 e 6 (31,28 m² privativos, cotas de face a face, 1 vaga), unidades 21 a 81, 22 a 82, 25 a 85 e 26 a 86 (2^o ao 8^o pavimento). Sugestão de decoração. Os móveis, eletrodomésticos, eletrônicos, bancadas, louças, elementos de decoração e a **estrutura do jirau (Mezzanino)** não fazem parte do contrato de compra e venda. A unidade será entregue conforme planta de contrato e memorial descritivo.



Perspectiva ilustrada do living de finais 1, 2, 5 e 6.

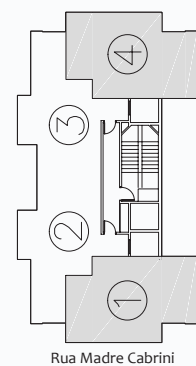
GARDEN



Perspectiva ilustrada da área externa das unidades 13 e 14.

Planta do apartamento tipo Garden de finais 3 e 4 (46,40 m² privativos, cotas de face a face, 1 vaga), unidades 13 e 14 (1º pavimento). Sugestão de decoração. Os móveis, eletrodomésticos, eletrônicos, bancadas, louças, elementos de decoração e a **estrutura do jirau (Mezzanino)** não fazem parte do contrato de compra e venda. A unidade será entregue conforme planta de contrato e memorial descritivo.

COBERTURA



Piso inferior.



Piso superior.

Planta do apartamento tipo da cobertura de finais 1 e 4 (87,30 m² privativos, cotas de face a face, 1 vaga), unidades 91 e 94 (9º pavimento). Sugestão de decoração. Os móveis, eletrodomésticos, eletrônicos, bancadas, louças e elementos de decoração não fazem parte do contrato de compra e venda. A unidade será entregue conforme planta de contrato e memorial descritivo.

IMAGEM DO LIFT DECORADO



Perspectiva ilustrada do living final 2.



Pé direito duplo com
3,70 m de altura.

Sugestão de decoração. Os móveis, eletrodomésticos, eletrônicos, bancadas, louças, elementos de decoração e a estrutura do jirau (Mezanino) não fazem parte do contrato de compra e venda. A unidade será entregue conforme planta de contrato e memorial descritivo.

PROJETISTAS

CAMILAKLEIN ARQUITETURA+INTERIORES

“Criei espaços versáteis e dinâmicos para um empreendimento jovem e atual, privilegiando o convívio social.”



“Este projeto segue uma tendência de moradia nas grandes cidades de apartamentos compactos muito bem localizados. A característica principal do Homme Lift é seu pé-direito diferenciado, o que reforça a luminosidade e amplitude do ambiente.”



“O paisagismo foi criado para harmonizar a arquitetura com a natureza, usando elementos modernos. Ele transformou a área externa em um refúgio da cidade.”

ADMINISTRAÇÃO CONDOMINIAL



A Hubert oferece soluções completas para a defesa dos interesses de pequenos e grandes investidores de ativos imobiliários. Temos um método próprio de trabalho, desenvolvido ao longo de mais de 55 anos, e uma equipe preparada para oferecer, com muito calor humano, atendimento personalizado e eficaz. Credibilidade, rigor profissional, previsibilidade de receita, possibilidade de ganhos patrimoniais, menos risco e mais rentabilidade. Essas credenciais explicam a satisfação de mais de 500 clientes que confiam a gestão de seu patrimônio imobiliário à Hubert.

DIFERENCIAIS



SERVIÇOS PAY-PER-USE



REALIZAÇÃO:



Há 37 anos, o grupo ROVIC destaca-se no mercado imobiliário com a construção de edifícios comerciais e residenciais de alto padrão, localizados nos melhores bairros de São Paulo, Salvador, Guarujá e Curitiba. O sucesso da empresa nesse setor é facilmente visível, uma vez que é responsável pela entrega de mais de 5.107 unidades, o que significa 604.581 metros quadrados de área construída.

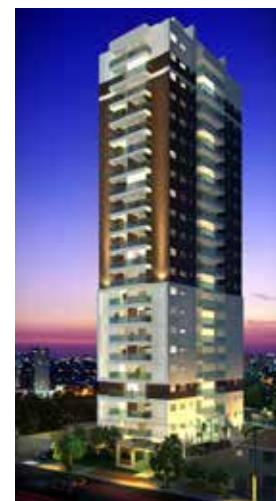
A ROVIC tem como objetivos a excelência no atendimento ao cliente, a fidelidade aos prazos de entrega de obras, a busca contínua pelo aperfeiçoamento da qualidade de seus produtos e o comprometimento com a satisfação de seus clientes.

A MV Construções foi fundada no ano 2000 com o objetivo de atuar no mercado de construção civil. Ao longo desses anos, ela vem se especializando na construção de obras residenciais, contando atualmente com uma larga experiência no setor.

A vontade de crescer e o reconhecimento por parte dos clientes é o que nos motiva e nos impulsiona a buscar novos desafios. Para tanto, contamos com uma estrutura eficiente, funcionários comprometidos e atendimento personalizado.

O planejamento e o controle do processo construtivo são alguns dos meios que justificam o sucesso da MV Construções, uma empresa sempre atenta às novidades do mercado.

CONHEÇA ALGUNS DE NOSSOS EMPREENDIMENTOS



Define Home Life Pinheiros
Rua Lisboa, 509 – Pinheiros – SP



Essentials Vila Mariana
Rua Padre Machado, 525
Vila Mariana – SP



Uffizi Gallery Work
Rua Comendador Eduardo Saccab, 215 – Campo Belo – SP



Modern & Living Pitangueiras
Rua Vereador Roberto Gelsomine, 90 – Guarujá – SP



Coletanea Vale do Canela
Rua Marechal Floriano, 77 – Canela – BA



Modern & Living Garibaldi
Rua Ismael de Barros (em frente ao nº 173)
Garibaldi – BA



Celebration Garibaldi
Av. Cardeal da Silva, 1664 – Rio Vermelho – Garibaldi – BA

Participação:



Construção:



Incorporação:



WWW.HOMMELIFT.COM.BR